

# HƯỚNG DẪN SỬ DỤNG

Tên sản phẩm: **Bộ dây nuôi ăn chuyên dụng dùng cho máy**

Chủng loại: Infusomat® Plus Line

## Chỉ định

Bộ dây truyền dùng riêng cho dinh dưỡng đường ruột. Dùng để truyền và pha trộn dinh dưỡng đường ruột bằng các loại bơm tương thích hoặc bằng trọng lực.

Tương thích với các loại dung dịch đường ruột và sữa mẹ.

## Chống chỉ định

Không dùng để truyền hay pha trộn các loại dung dịch và thuốc được chỉ định truyền qua đường tĩnh mạch, v.d: các loại dịch truyền tĩnh mạch, máu và chế phẩm máu, các loại thuốc nhạy cảm với ánh sáng, dung dịch dinh dưỡng ngoài đường tiêu hóa.

## Cảnh báo

Sản phẩm sử dụng một lần. Tái sử dụng thiết bị dùng một lần duy nhất sẽ gây nguy cơ tiềm ẩn cho bệnh nhân hoặc người sử dụng. Việc này có thể dẫn đến nhiễm khuẩn và/hoặc hạn chế chức năng hoạt động. Sự nhiễm khuẩn và/hoặc hạn chế chức năng hoạt động của thiết bị có thể khiến bệnh nhân bị tổn thương, đau ốm hoặc tử vong.

Sản phẩm tiệt trùng, không chứa chất gây sốt. Không sử dụng nếu nắp bảo vệ bị lỏng, bị mất hoặc nếu bao bì đóng gói bị hư hỏng.

**Chú ý!** Nếu dùng garo khi nén trong quá trình truyền, trước đó hãy xả khí trong garo. Tuân thủ các biện pháp an toàn chung!

Vui lòng đọc Hướng dẫn sử dụng của Bơm truyền B. Braun và hướng dẫn chung về truyền song song. Khi dùng bơm Infusomat® Compact plus, cần cài đặt lượng truyền nhỏ hơn hoặc bằng với lượng dịch cần truyền. Danh sách đầy đủ các loại bơm phù hợp sẽ được cung cấp khi có yêu cầu.

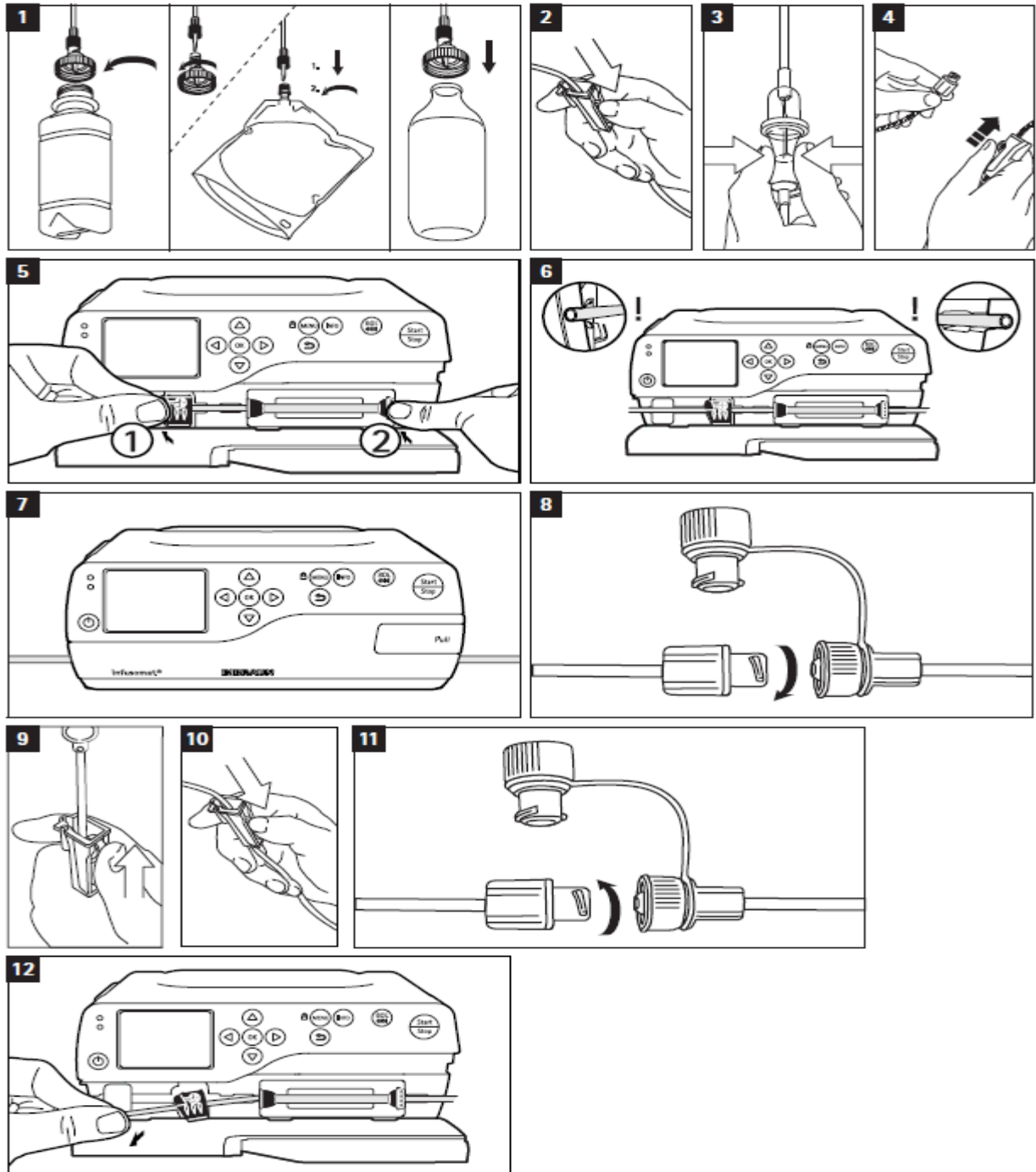
## Các bước sử dụng

Khi sử dụng bộ dây truyền dinh dưỡng đường ruột với máy Infusomat Compact plus, thực hiện theo đúng các bước sau:

- 1) Lắp nắp kết nối vào chai hoặc túi đựng dịch truyền dinh dưỡng.
- 2) Đóng khóa chính giọt
- 3) Mồi một lượng dịch vào bầu đếm giọt
- 4) Tiến hành đuổi khí ra khỏi dây truyền dịch
- 5) Lắp đoạn dây Silicone vào máy, lưu ý vị trí của các khóa trên dây phải phù hợp với máy. Tránh tình trạng xoắn dây.
- 6) Lắp phần dây truyền vào hai đường dẫn ở hai bên máy.
- 7) Đóng phần nắp máy, lưu ý không để phần nắp máy kẹp vào dây có thể gây ra hỏng dây.
- 8) Kết nối dây truyền vào đường truyền đến bệnh nhân
- 9) Mở khóa chính giọt để tiến hành truyền
- 10) Đóng khóa chính giọt khi kết thúc quá trình truyền

11) Tháo dây truyền ra khỏi đường truyền đến bệnh nhân.

12) Tháo dây truyền dịch ra khỏi máy.



**CÔNG TY TNHH B. BRAUN VIỆT NAM**  
**Trưởng phòng đăng ký**  
*(Xác nhận bằng chữ ký số)*