

CÔNG TY TNHH B. BRAUN VIỆT NAM

HƯỚNG DẪN SỬ DỤNG

Tên sản phẩm: **Bộ dây truyền dịch dùng cho máy, loại tiêu chuẩn**
Chủng loại: Infusomat® Space Line; Infusomat® Space Line SafeSet

Chỉ định

Dùng để truyền dịch thông thường và truyền các dung dịch dinh dưỡng ngoài đường tiêu hóa (v.d: các Dung dịch dinh dưỡng ngoài đường tiêu hóa và Lipid)

Chống chỉ định

Không dùng cho: dung dịch dinh dưỡng đường ruột, thuốc nhạy cảm với ánh sáng, máu và chế phẩm máu.

Cảnh báo

Tái sử dụng các trang thiết bị y tế dùng một lần có thể dẫn đến rủi ro tiềm tàng cho bệnh nhân và người sử dụng. Có thể dẫn đến phơi nhiễm hoặc suy giảm khả năng hoạt động, dẫn đến thương tật hoặc tử vong cho bệnh nhân.

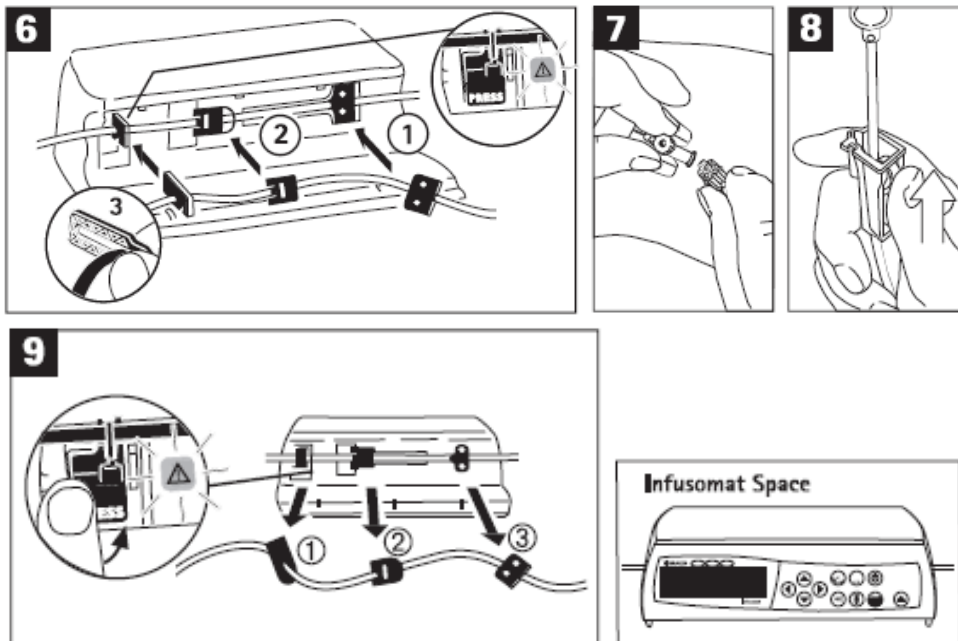
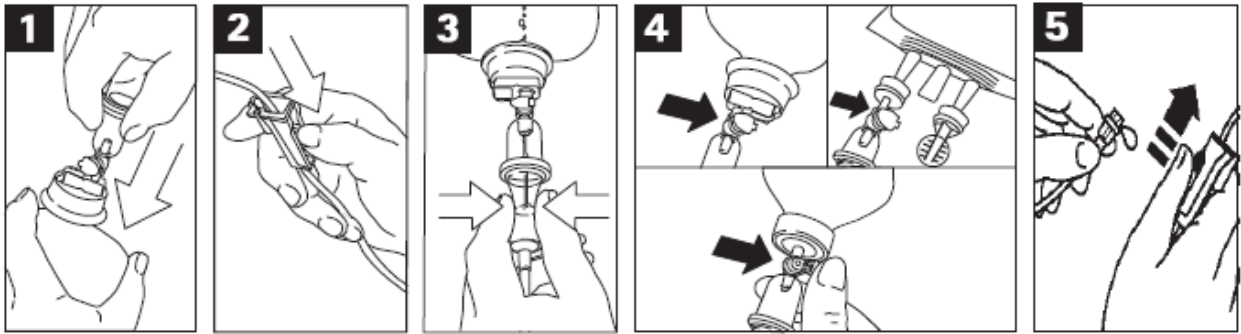
Sản phẩm tiệt trùng, không chứa chất gây sốt. Không sử dụng nếu nắp bảo vệ bị lỏng, mất hoặc nếu bao bì đóng gói bị hư hỏng.

Chú ý! Nếu dùng garo khí nén trong quá trình truyền, trước đó hãy xả khí trong garo. Tuân thủ các biện pháp an toàn chung! Vui lòng đọc Hướng dẫn sử dụng của Bơm truyền B. Braun và truyền song song. Khi sử dụng Infusomat® Space mà không sử dụng cảm biến nhỏ giọt, thì phải cài đặt thể tích truyền nhỏ hơn hoặc bằng thể tích dịch trong ống đong. Nếu sử dụng Infusomat® Space Line loại dây NEUTRAPUR vui lòng chọn chế độ cài đặt là “Space Line NEUTRAPUR”.

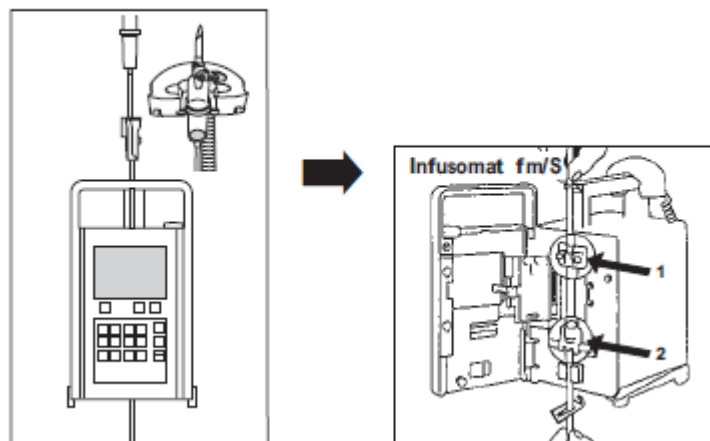
Các bước sử dụng

Khi sử dụng bộ dây truyền dịch với máy Infusomat® Space, thực hiện theo đúng các bước sau:

- 1) Đâm đầu nhọn vào chai thuốc/hóa chất.
- 2) Khóa kín khóa chính giọt.
- 3) Mồi dịch vào bầu đếm giọt.
- 4) Không mở van thông khí nếu sử dụng với chai/túi thuốc/hóa chất bằng nhựa. Chỉ mở van thông khí nếu sử dụng với chai thủy tinh.
- 5) Mở khóa chính giọt để đuổi khí.
- 6) Lắp bộ dây truyền vào máy bơm từ phải sang trái. Chú ý các vị trí đánh số.
- 7) Kết nối với đường truyền vào người bệnh.
- 8) Mở hoàn toàn khóa chính giọt.
- 9) Để tháo bộ dây truyền, nhấn nút ở vị trí số 1 như hình minh họa và tháo bộ dây truyền dịch theo chiều từ trái sang phải. Chú ý các vị trí đánh số.



P = Pressure (Druck)



Khi sử dụng bộ dây truyền dịch với máy Infusomat[®] fmS, thực hiện việc lắp bộ dây truyền vào máy theo chiều từ trên xuống, chú ý các vị trí đánh số.

HƯỚNG DẪN SỬ DỤNG

Tên sản phẩm: **Bộ dây truyền dịch dùng cho máy, loại tránh ánh sáng**

Chủng loại: Infusomat® Space Line; Infusomat® Space Line SafeSet

Chỉ định

Dùng để truyền các loại thuốc nhạy cảm với ánh sáng.

Chống chỉ định

Không dùng cho: dung dịch dinh dưỡng đường ruột, máu và chế phẩm máu.

Cảnh báo

Sản phẩm tiệt trùng, không chứa chất gây sốt. Sản phẩm sử dụng một lần.

Tái sử dụng các trang thiết bị y tế dùng một lần có thể dẫn đến rủi ro tiềm tàng cho bệnh nhân và người sử dụng. Có thể dẫn đến phơi nhiễm hoặc suy giảm khả năng hoạt động, dẫn đến thương tật hoặc tử vong cho bệnh nhân.

Tiệt trùng, không chứa chất gây sốt. Không sử dụng nếu nắp bảo vệ bị lỏng, mất hoặc nếu bao bì đóng gói bị hư hỏng.

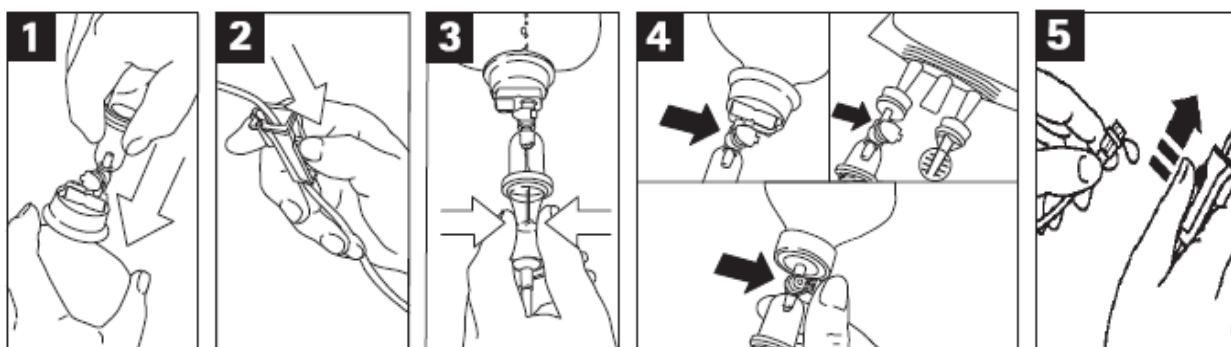
Chú ý! Nếu dùng garo khí nén trong quá trình truyền, trước đó hãy xả khí trong garo.

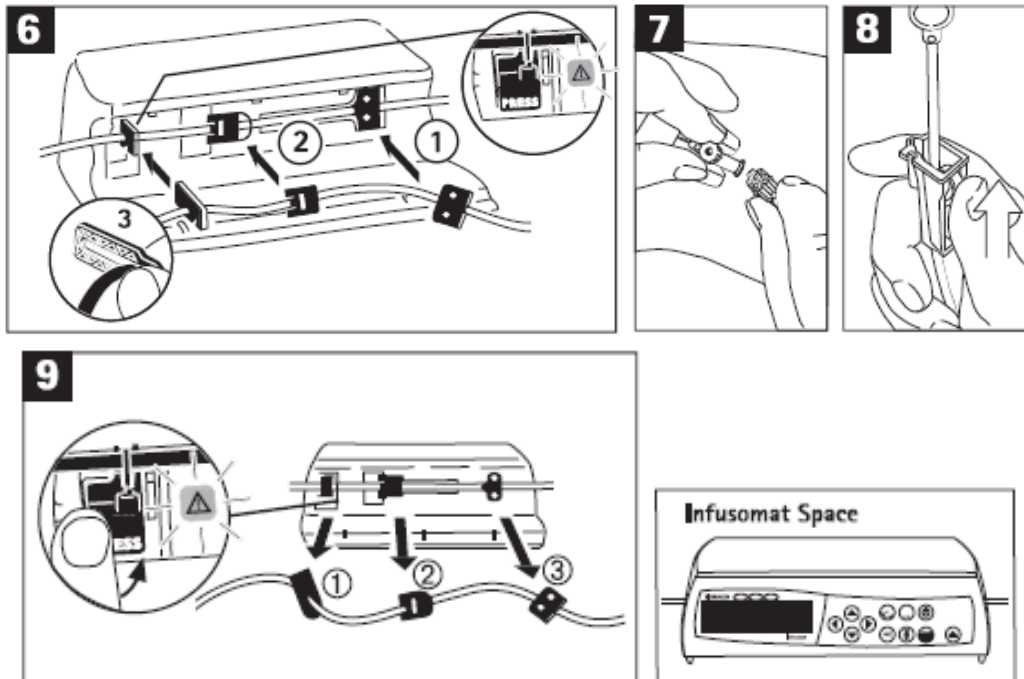
Tuân thủ các biện pháp an toàn chung! Vui lòng đọc Hướng dẫn sử dụng của Bơm truyền B. Braun và truyền song song. Khi sử dụng Infusomat® Space mà không sử dụng cảm biến nhỏ giọt, thì phải cài đặt thể tích truyền nhỏ hơn hoặc bằng thể tích dịch trong ống đong. Nếu sử dụng Infusomat® Space Line loại dây NEUTRAPUR vui lòng chọn chế độ cài đặt là “Space Line NEUTRAPUR”.

Các bước sử dụng

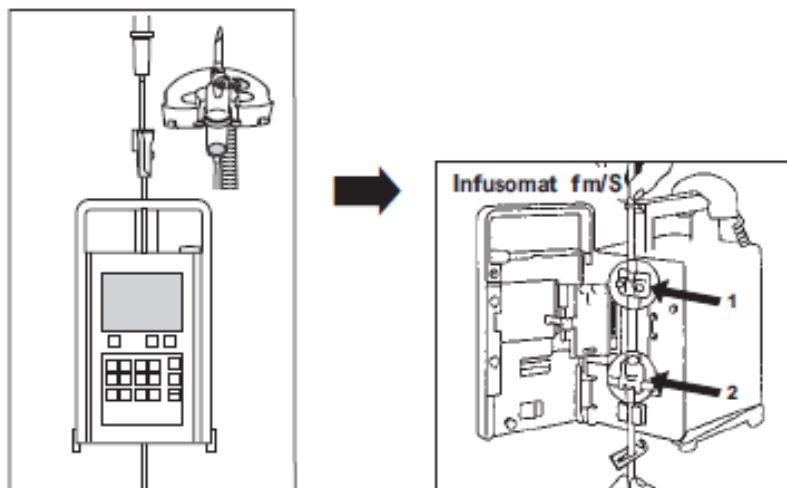
Khi sử dụng bộ dây truyền dịch với máy Infusomat® Space, thực hiện theo đúng các bước sau:

- 1) Đâm đầu nhọn vào chai thuốc/hóa chất.
- 2) Khóa kín khóa chỉnh giọt.
- 3) Mồi dịch vào bầu đếm giọt.
- 4) Không mở van thông khí nếu sử dụng với chai/túi thuốc/hóa chất bằng nhựa. Chỉ mở van thông khí nếu sử dụng với chai thủy tinh.
- 5) Mở khóa chỉnh giọt để đuổi khí.
- 6) Lắp bộ dây truyền vào máy bơm từ phải sang trái. Chú ý các vị trí đánh số.
- 7) Kết nối với đường truyền vào người bệnh.
- 8) Mở hoàn toàn khóa chỉnh giọt.
- 9) Để tháo bộ dây truyền, nhấn nút ở vị trí số 1 như hình minh họa và tháo bộ dây truyền dịch theo chiều từ trái sang phải. Chú ý các vị trí đánh số.





P = Pressure (Druck)



Khi sử dụng bộ dây truyền dịch với máy Infusomat® fmS, thực hiện việc lắp bộ dây truyền vào máy theo chiều từ trên xuống, chú ý các vị trí đánh số.

HƯỚNG DẪN SỬ DỤNG

Tên sản phẩm: Bộ dây truyền dịch dùng cho máy, loại dùng trong điều trị ung thư

Chủng loại: Infusomat® Space Line SafeSet; Infusomat® Space Line

Chỉ định

Dùng để truyền các loại dịch truyền thông thường, dịch truyền ít hòa tan và dung dịch gây độc tế bào.

Chống chỉ định

Không sử dụng truyền cho: máu và chế phẩm máu, hỗn dịch lipid, thuốc nhạy cảm với ánh sáng, dung dịch dinh dưỡng đường ruột.

Cảnh báo

Tái sử dụng các trang thiết bị y tế dùng một lần có thể dẫn đến rủi ro tiềm tàng cho bệnh nhân và người sử dụng. Có thể dẫn đến phơi nhiễm hoặc suy giảm khả năng hoạt động, dẫn đến thương tật hoặc tử vong cho bệnh nhân.

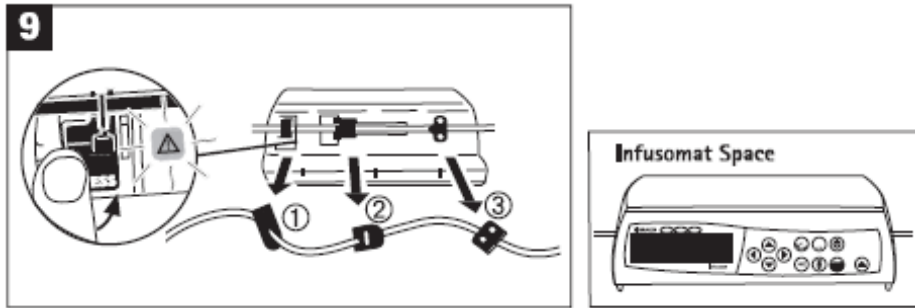
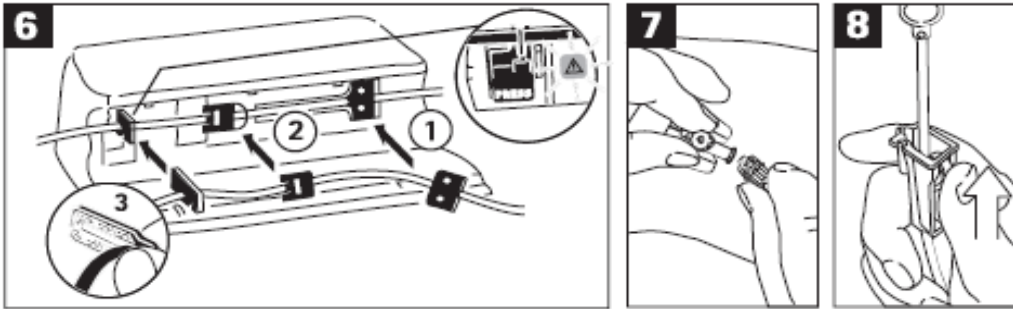
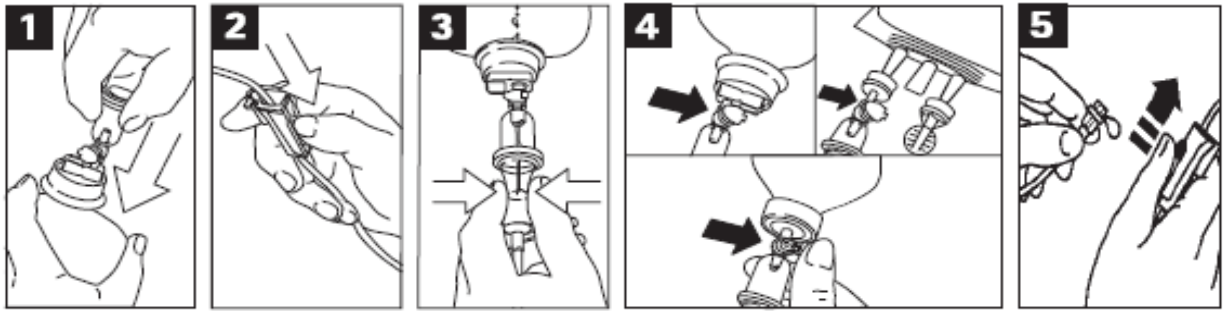
Sản phẩm tiệt trùng, không chứa chất gây sốt. Không sử dụng nếu nắp bảo vệ bị lỏng, mất hoặc nếu bao bì đóng gói bị hư hỏng.

Chú ý! Nếu dùng garo khí nén trong quá trình truyền, trước đó hãy xả khí trong garo. Tuân thủ các biện pháp an toàn chung! Vui lòng đọc Hướng dẫn sử dụng của Bơm truyền B. Braun và truyền song song. Khi sử dụng Infusomat® Space mà không sử dụng cảm biến nhỏ giọt, thì phải cài đặt thể tích truyền nhỏ hơn hoặc bằng thể tích dịch trong ống đong. Nếu sử dụng Infusomat® Space Line loại dây NEUTRAPUR vui lòng chọn chế độ cài đặt là “Space Line NEUTRAPUR”.

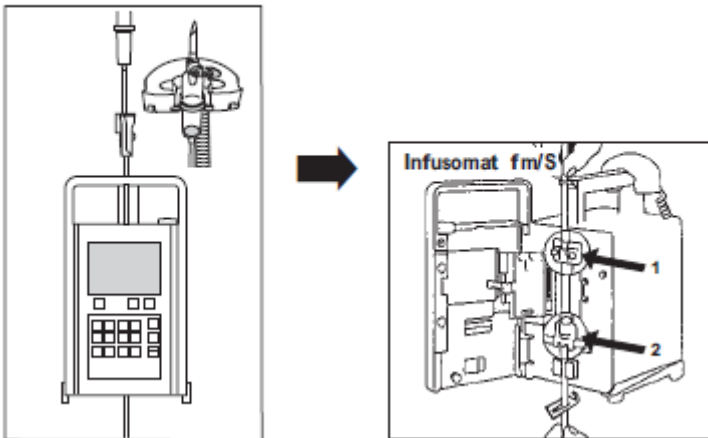
Các bước sử dụng

Khi sử dụng bộ dây truyền dịch với máy Infusomat® Space, thực hiện theo đúng các bước sau:

- 1) Đâm đầu nhọn vào chai thuốc/hóa chất.
- 2) Khóa kín khóa chỉnh giọt.
- 3) Mồi dịch vào bầu đếm giọt.
- 4) Không mở van thông khí nếu sử dụng với chai/túi thuốc/hóa chất bằng nhựa. Chỉ mở van thông khí nếu sử dụng với chai thủy tinh.
- 5) Mở khóa chỉnh giọt để đuổi khí.
- 6) Lắp bộ dây truyền vào máy bơm từ phải sang trái. Chú ý các vị trí đánh số.
- 7) Kết nối với đường truyền vào người bệnh.
- 8) Mở hoàn toàn khóa chỉnh giọt.
- 9) Để tháo bộ dây truyền, nhấn nút ở vị trí số 1 như hình minh họa và tháo bộ dây truyền dịch theo chiều từ trái sang phải. Chú ý các vị trí đánh số.



P = Pressure (Druck)



Khi sử dụng bộ dây truyền dịch với máy Infusomat[®] fmS, thực hiện việc lắp bộ dây truyền vào máy theo chiều từ trên xuống, chú ý các vị trí đánh số.

