

HƯỚNG DẪN SỬ DỤNG

Tên sản phẩm: Bộ dây truyền máu chuyên dụng dùng cho máy

Chủng loại: Infusomat® Space Line

Chỉ định

Bộ dây truyền máu chuyên dụng dùng cho máy dùng riêng cho truyền máu và các chế phẩm từ máu.

Chống chỉ định

Không dùng cho truyền dung dịch dinh dưỡng đường ruột, thuốc nhạy cảm với ánh sáng.

Cảnh báo

Tái sử dụng các trang thiết bị y tế dùng một lần có thể dẫn đến rủi ro tiềm tàng cho bệnh nhân và người sử dụng. Có thể dẫn đến phơi nhiễm hoặc suy giảm khả năng hoạt động, dẫn đến thương tật hoặc tử vong cho bệnh nhân.

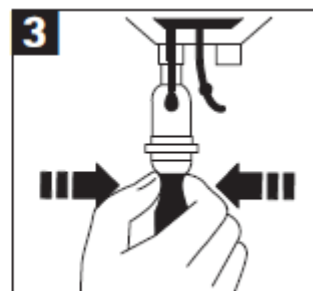
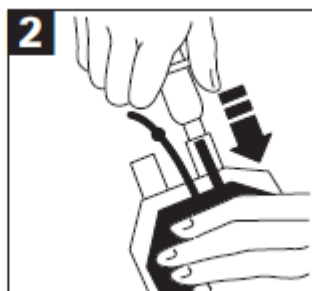
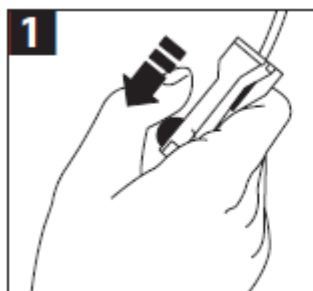
Sản phẩm tiệt trùng, không chứa chất gây sốt.

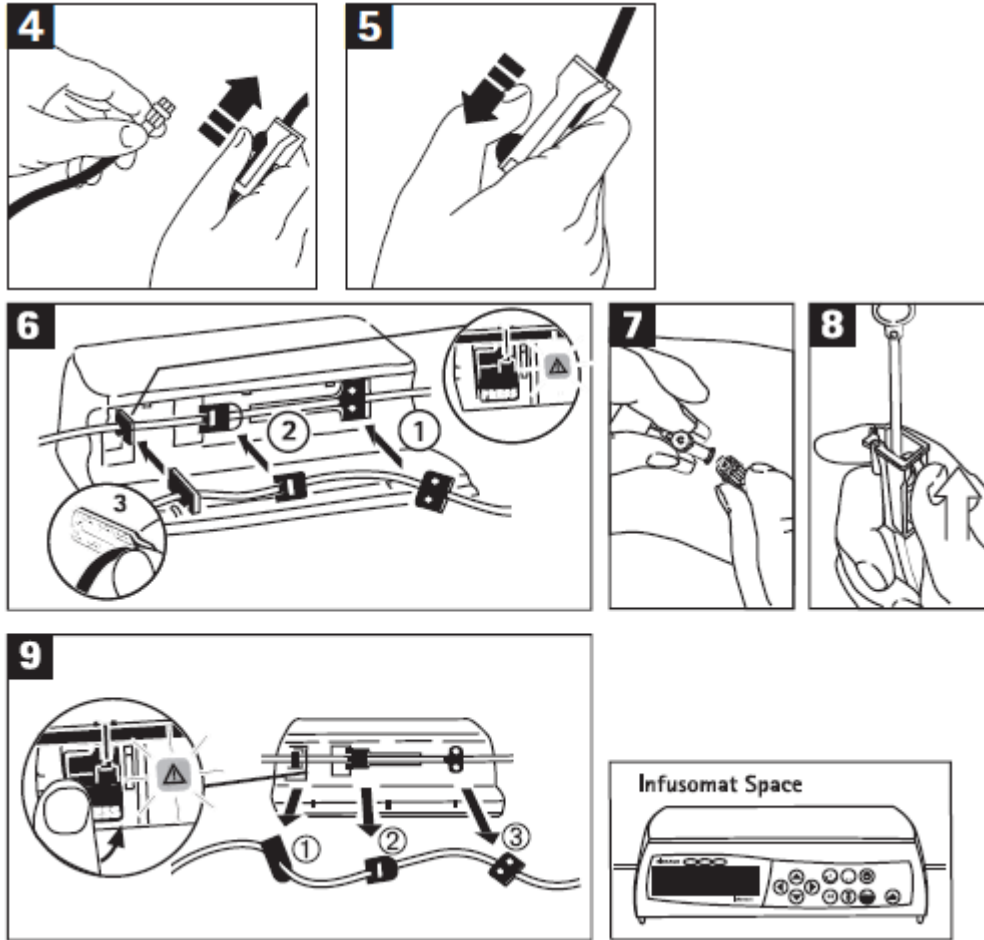
Không sử dụng nếu nắp bảo vệ bị lỏng, mất hoặc nếu bao bì đóng gói bị hư hỏng. Chú ý! Nếu dùng garo khí nén trong quá trình truyền, trước đó hãy xả khí trong garo. Tuân thủ các biện pháp an toàn chung! Vui lòng đọc Hướng dẫn sử dụng của Bơm truyền B. Braun và truyền song song. Khi sử dụng Infusomat® Space và Infusomat® fmS mà không sử dụng cảm biến nhỏ giọt, cần dùng lượng nhỏ hơn hoặc bằng với lượng dịch của túi máu.

Các bước sử dụng

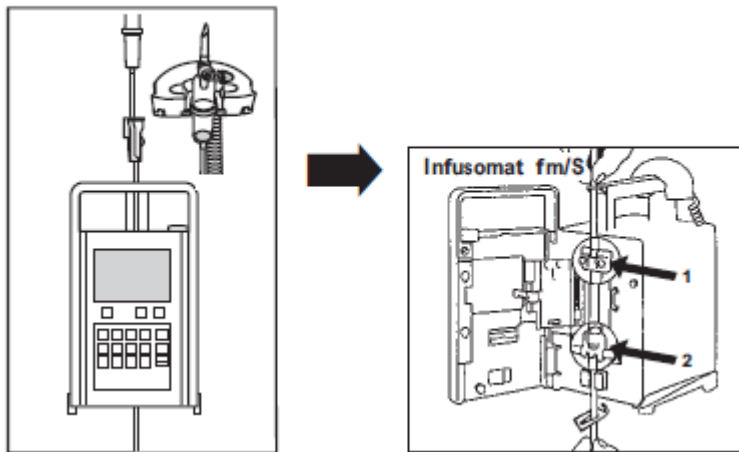
Khi sử dụng bộ dây truyền máu với máy Infusomat® Space, thực hiện theo đúng các bước sau:

- 1) Khóa kín khóa chỉnh giọt.
- 2) Đâm đầu nhọn vào túi máu.
- 3) Mồi máu vào bầu đếm giọt.
- 4) Mở khóa chỉnh giọt để đuổi khí.
- 5) Khóa kín khóa chỉnh giọt.
- 6) Lắp bộ dây truyền vào máy bơm từ phải sang trái. Chú ý các vị trí đánh số.
- 7) Kết nối với đường truyền vào người bệnh.
- 8) Mở hoàn toàn khóa chỉnh giọt.
- 9) Để tháo bộ dây truyền, nhấn nút ở vị trí số 1 như hình minh họa và tháo bộ dây truyền dịch theo chiều từ trái sang phải. Chú ý các vị trí đánh số.





P = Pressure (Druck)



Chú ý: Khi sử dụng bộ dây truyền máu với máy Infusomat[®] fmS, thực hiện việc lắp bộ dây truyền vào máy theo chiều từ trên xuống, chú ý các vị trí đánh số.