

CÔNG TY TNHH B. BRAUN VIỆT NAM

HƯỚNG DẪN SỬ DỤNG

Tên sản phẩm: **Dụng cụ nối giữa túi dẫn lưu dịch và túi chứa**

CHỈ ĐỊNH

FLOW COLLECTOR được thiết kế đặc biệt để chứa lượng lớn các chất thải dạng lỏng được thải từ lỗ mở ra da.

HƯỚNG DẪN SỬ DỤNG

FLOW COLLECTOR:

Hệ thống túi chứa và xả chất thải lỏng dòng chảy lớn. Dụng cụ được nối với túi đựng chất thải từ lỗ mở ra da của bệnh nhân. Dụng cụ được sử dụng cùng với túi Almays® Twin+ dòng chảy lớn, túi Flexima®/Softima® cho dòng chảy lớn, túi Flexima®/Softima® Key Maxi và túi Flexima®/Softima® 3S dòng chảy lớn. FLOW COLLECTOR có thể được để trên hoặc cao hơn mặt sàn nhưng luôn luôn phải thấp hơn túi chứa chất thải.

Cách gắn túi

Đo chiều dài đoạn ống thích hợp rồi dùng kéo cắt ngay giữa dây câu phần đoạn thẳng (1 đoạn khoảng 30cm) (A).

Nhấn để đóng nắp xả màu xanh lại trước khi gắn vào túi chứa chất thải.

Nối dây câu vào đầu van xả của túi chứa chất thải bằng cách đặt đầu xả của túi chứa chất thải vào bên trong dây câu FLOW COLLECTOR (B).

Tháo túi khi sử dụng: nhấc dây câu lên rồi đóng van xả của túi chứa chất thải. FLOW COLLECTOR có thể được sử dụng đến 72 giờ.

Chú ý: Không bỏ sản phẩm có chứa Gelatin vào trong túi chứa chất thải để tránh gây tắc nghẽn đường dây câu.

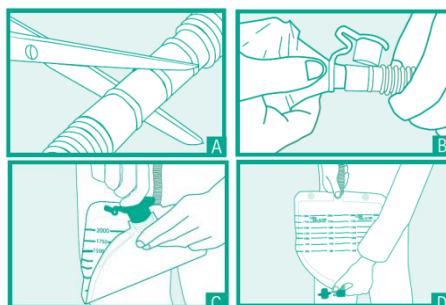
Lưu ý:

1. Có thể ước chừng lượng chất thải theo thang đo được in trên mặt trước của túi. Để đo chính xác hơn, có thể sử dụng loại túi có thang đo chính xác.
2. Có thể sử dụng B.Braun Ileo Gel+ và cho vào túi khoảng từ 2 đến 4 gói (qua nắp xanh ở đáy túi). Điều này sẽ làm cô đặc chất thải lỏng và giúp cho việc xả thải thuận tiện hơn.

Cách sử dụng hệ thống túi chứa và xả dòng chảy lớn

Để việc xả thải túi dễ dàng hơn, đặt túi lên bồn cầu (C). Vặn chuôi nắp để mở và cẩn thận để nắp ở vị trí luôn cao hơn túi.

Giữ nắp giữa ngón cái và ngón trỏ trong suốt quá trình xả thải túi (D). Sau khi xả, rửa sạch nắp bằng nước hoặc dùng khăn lau (Lưu ý: không sử dụng vật có lông tơ) để tránh làm ướt túi.



CHỐNG CHỈ ĐỊNH

Không có bất kỳ chống chỉ định chính thức đối với FLOW COLLECTOR. Là dụng cụ chỉ sử dụng 1 lần, sản phẩm không được tái sử dụng.

Việc sử dụng FLOW COLLECTOR chỉ kéo dài đến 72 giờ.

CẢNH BÁO/THẬN TRỌNG

Việc tái sử dụng dụng cụ dùng một lần có thể tiềm ẩn những rủi ro cho bệnh nhân. Ngoài ra, có thể gây nguy cơ nhiễm bẩn hoặc làm giảm tác dụng của dụng cụ.

Không có biện pháp đề phòng chính thức cho việc sử dụng các dụng cụ này.