

CÔNG TY TNHH B. BRAUN VIỆT NAM

HƯỚNG DẪN SỬ DỤNG

Tên sản phẩm: **Túi dẫn lưu niệu Flexima Uro Silk**

CHỈ ĐỊNH

Túi dẫn lưu niệu Flexima Uro Silk là sản phẩm dùng để chứa chất thải từ lỗ mở niệu quản ra da.

HƯỚNG DẪN SỬ DỤNG

1. Chuẩn bị cho da

Rửa tay sạch. Rửa nhẹ nhàng vùng da xung quanh lỗ mở với nước ấm và chấm nhẹ bằng khăn giấy mềm. Tránh dùng bất kỳ loại chất sát khuẩn nào (ete, cồn hoặc các chất khử trùng khác, ...) vì có thể gây tổn thương da cũng như làm giảm độ kết dính của túi.

2. Cách gắn túi

Nếu sử dụng loại túi có thể cắt, cắt phần đế dán bảo vệ da sao cho vừa với kích cỡ của lỗ mở, thực hiện cẩn thận để tránh làm thủng túi (tránh cắt phạm ra ngoài) (A). Chừa một khoảng trống từ 2-3 mm xung quanh lỗ mở, tránh để đế dán che bít lỗ mở.

Tách túi bằng cách bóc tách nhẹ để cho khí lọt vào bên trong túi. Lột lớp giấy phủ ra khỏi đế dán bảo vệ da. Đặt đế bảo vệ da che phủ lỗ mở ra da theo hướng từ dưới lên trên (B). Miết nhẹ để dán từ dưới lên trên để dính hoàn toàn vào da (C). Nếu sử dụng dây nịt bụng (đối với đế lồi) thì gắn dây nịt vào 2 khe nằm đối xứng 2 bên của túi.

3. Tháo túi

Một tay kéo nhẹ phần đầu túi lên và tháo túi theo chiều từ trên xuống dưới, một tay đồng thời giữ nhẹ túi trên da xung quanh lỗ mở.

4. Sử dụng miếng dán bảo vệ bộ lọc

Nếu muốn ngăn hoạt động của bộ lọc (khi đi tắm, ...), dán một lớp băng dính lên phần chính giữa hoặc phía trên cùng của túi tùy theo loại túi sử dụng sao cho lỗ thoát khí được che kín lại (F1 hoặc F2).

5. Túi xả

Túi xả có khóa cuộn dính liền

- Khóa miệng xả

Gấp miệng xả lại 4 lần theo hướng dẫn và gấp đầu ống lại (J3). Để đóng kín túi, miết hai mép túi lại với nhau theo chiều dài miệng túi.

- Làm sạch túi chứa

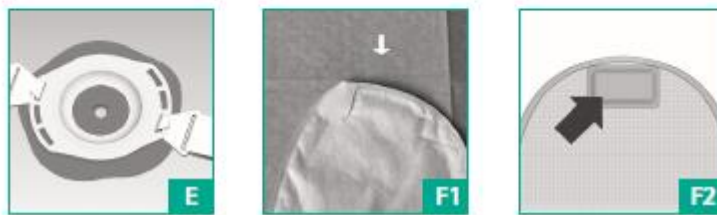
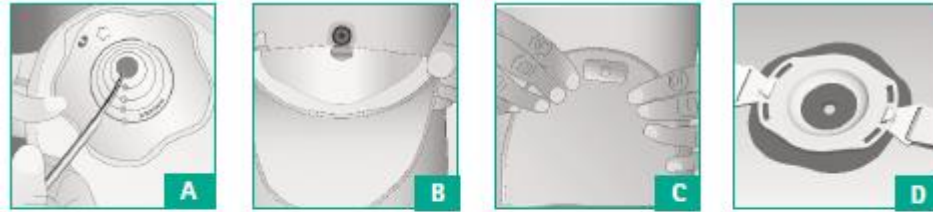
Vào nhà vệ sinh, mở mép túi và tháo cuộn miệng xả ra. Cẩn thận khi bắt đầu xả túi. Để mở hết miệng xả, đặt ngón tay lên mỗi cạnh bên của túi và giữ (J1). Ngay khi xả xong, phải loại bỏ càng nhiều càng tốt chất thải còn sót lại bên trong túi bằng cách vuốt nhẹ túi theo chiều từ trên xuống.

Lau sạch cẩn thận toàn bộ túi (lưu ý: sử dụng vật liệu không có lông tơ) (J2). Sau đó đóng túi lại.

Chú ý: đường ống kín được đặt bên dưới miếng lót mềm.

Túi xả dòng chảy lớn

Đóng túi bằng nắp đậy kèm theo trong hộp (K). Để làm sạch túi, tháo nắp ra và đổ chất thải vào toilet. Sau đó, lau sạch bộ xả thải bằng vật liệu không có lông tơ (K). Nếu cần, có thể gắn với một túi chứa có dung tích cao hơn (Flow Collector).



CHỐNG CHỈ ĐỊNH

Không có bất kỳ chống chỉ định chính thức nào với Flexima Uro Silk. Là sản phẩm sử dụng một lần, Flexima Uro Silk không được tái sử dụng.

CẢNH BÁO/THẬN TRỌNG

Việc tái sử dụng những dụng cụ dùng một lần có thể gây rủi ro tiềm ẩn đối với bệnh nhân. Điều này sẽ gây nguy cơ nhiễm bẩn hoặc giảm tác dụng của dụng cụ. Không có biện pháp đề phòng chính thức nào cho việc sử dụng dụng cụ y tế trên.