

HƯỚNG DẪN SỬ DỤNG

Tên sản phẩm: Túi hậu môn nhân tạo PROXIMA hai mảnh, loại xả

CHỈ ĐỊNH

Túi hậu môn nhân tạo PROXIMA hai mảnh dùng cho chứa chất thải từ lỗ mở đại tràng ra da.

HƯỚNG DẪN SỬ DỤNG

1. Trước khi sử dụng

Rửa tay sạch. Đo kích cỡ lỗ mở

Cắt đế dán da rộng ra sao cho vừa với kích thước lỗ mở. Chừa lại 1 khoảng nhỏ xung quanh lỗ mở (A).

Chuẩn bị da:

- Làm sạch da xung quanh lỗ mở bằng nước ấm. Tránh dùng ete, cồn hoặc các chất sát khuẩn khác có thể làm mất khả năng bám dính của đế dán da
- Lau khô da nhẹ nhàng bằng khăn giấy mềm.

2. Dán đế dán rời và gắn túi

Tháo bỏ lớp film phủ trên đế dán rời. Đặt đế dán và miết nhẹ lên da xung quanh lỗ mở và bảo đảm không có nếp gấp trong khi dán (B).

Mở khóa bằng cách kéo nhẹ cần gạt lên (C), gắn túi vào đế bắt đầu từ phần đáy, xoay nhẹ túi đến khi nghe tiếng “click” nghĩa là túi đã được gắn đúng vào đế (D).

Đẩy cần kéo xuống để khóa miệng nối lại (E). Giật nhẹ túi để đảm bảo túi được khóa chặt vào đế dán.

3. Tháo bỏ túi

Đảm bảo rằng lớp phủ trên túi được xếp ngay thẳng với cần kéo trên đế dán (F).

Mở khóa bằng cách kéo nhẹ cần khóa lên trên (G).

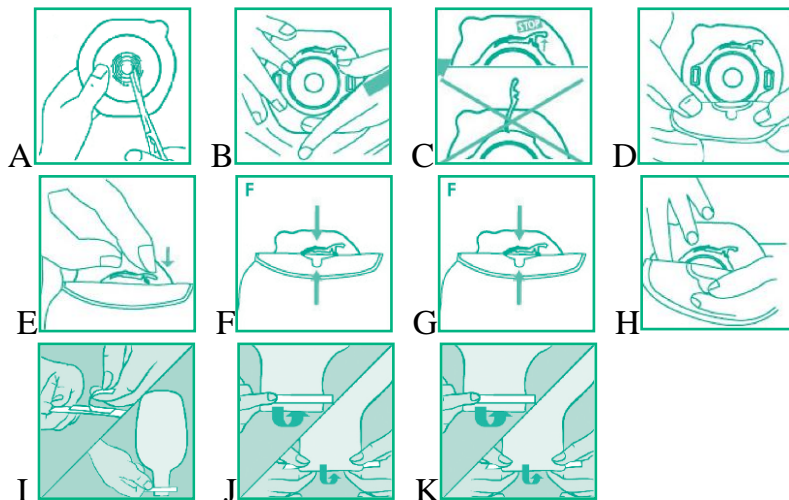
Nắm nhẹ vòng nhựa trên túi và gỡ ra nhẹ nhàng khỏi đế dán theo chiều từ trên xuống (H).

4. Xả túi

Đảm bảo rằng túi chứa được đóng kín trước khi sử dụng. Sử dụng kẹp mềm kèm theo hộp để đóng túi lại (I-J-K).

Ngoài ra, có thể sử dụng kẹp cứng (đặt mua riêng: tham khảo F00727).

Để làm sạch túi, tháo kẹp ra và xả vào bồn cầu. Lau miệng xả bằng khăn giấy và kẹp túi lại.



CHỐNG CHỈ ĐỊNH

Không có chống chỉ định chính thức nào đối với PROXIMA hai mảnh và kẹp mềm.
Là dụng cụ chỉ sử dụng một lần, sản phẩm PROXIMA hai mảnh và kẹp mềm không được tái sử dụng.
Kẹp cứng có thể được tái sử dụng.

CẢNH BÁO/THẬN TRỌNG

Việc tái sử dụng những dụng cụ dùng một lần có thể gây rủi ro tiềm ẩn đối với bệnh nhân.
Điều này sẽ gây nguy cơ nhiễm bẩn hoặc giảm tác dụng của dụng cụ.
Không có biện pháp đề phòng chính thức nào cho việc sử dụng dụng cụ y tế trên.