

HƯỚNG DẪN SỬ DỤNG

Tên sản phẩm: **Bộ dây truyền máu**

Chủng loại: **Sangofix®**

Chỉ định

Dùng để truyền máu và các thành phần của máu.

Chống chỉ định

Hiện chưa có chống chỉ định đối với sản phẩm.

Nguy cơ/Cảnh báo

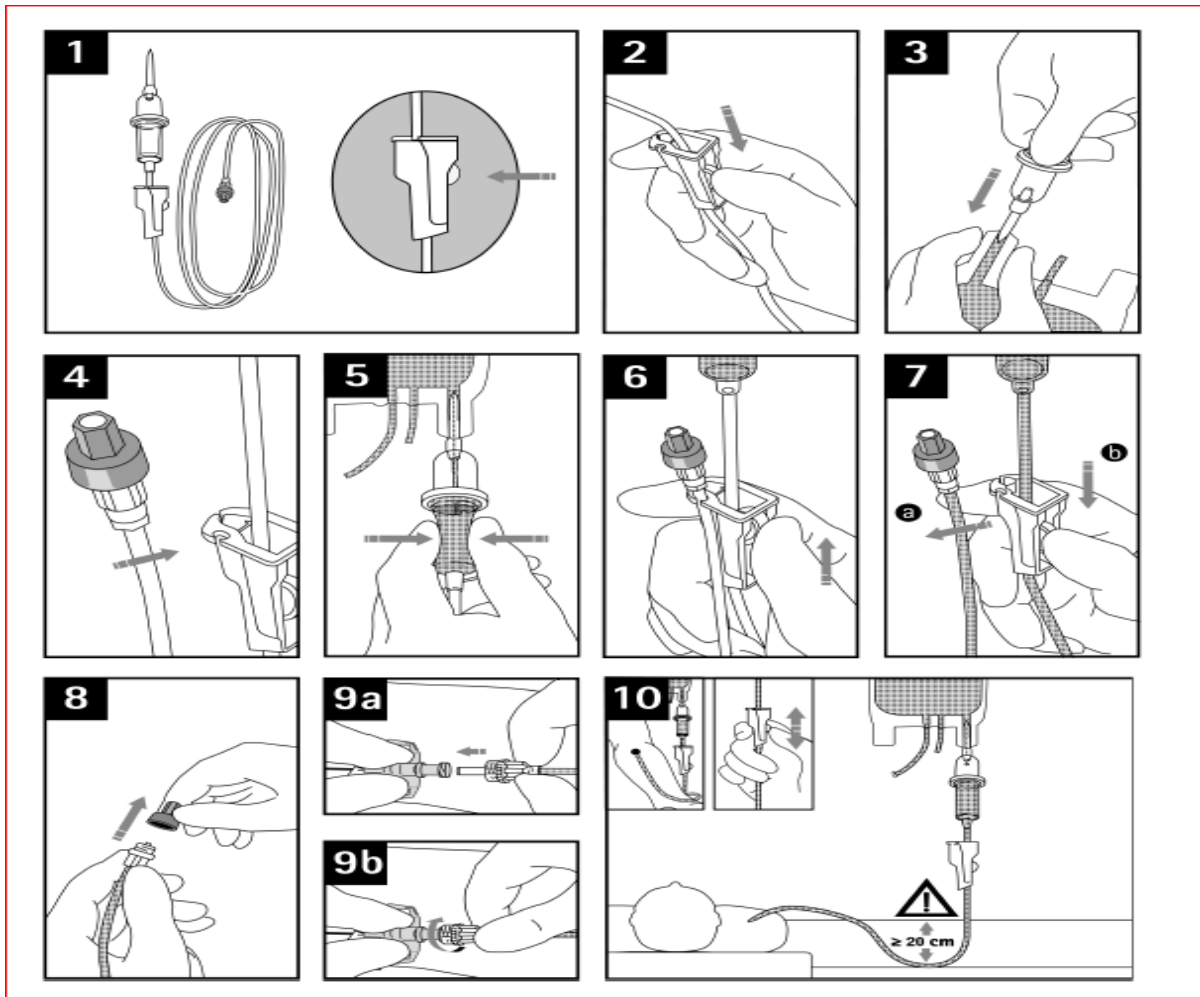
Việc tái sử dụng thiết bị gây nguy cơ nghiêm trọng cho bệnh nhân hoặc người sử dụng. Nó có thể dẫn đến lây nhiễm hoặc giảm khả năng hoạt động của thiết bị. Nhiễm khuẩn hoặc giảm chức năng hoạt động thiết bị có thể khiến bệnh nhân bị thương, bị bệnh hoặc tử vong. Sản phẩm vô trùng, không có chất gây sốt.

Không sử dụng nếu nắp bảo vệ bị mất hoặc bao bì bị hư hỏng.

Các bước sử dụng

1. Kiểm tra khóa chỉnh giọt
2. Đóng khóa chỉnh giọt
3. Đâm đầu nhọn của dây truyền dịch vào túi máu theo 1 phương vuông góc 90 độ
4. Kết nối đầu khóa có màng chặn máu vào khóa chỉnh giọt
5. Mồi 1 lượng máu vào bầu đếm giọt
6. Mở khóa chỉnh giọt với tốc độ vừa phải để đuổi khí trong dây
7. Đóng khóa chỉnh giọt và tháo dây ra khỏi khóa chỉnh giọt
8. Tháo nắp đậy ở đầu khóa
- 9a. Kết nối đầu khóa vào kim luồn
- 9b. Xoay 90 độ khi nghe tiếng “click”. Đầu khóa đã kết nối vào kim luồn chắc chắn
9. Điều chỉnh khóa chỉnh giọt theo tốc độ truyền được ghi trong y lệnh.
Lưu ý: tránh để dây truyền máu thấp hơn giường bệnh nhân 20cm khi đang truyền.

Hình vẽ mô tả các bước sử dụng sản phẩm



Chủ sở hữu sản phẩm: B. Braun Melsungen AG, Đức.