

## HƯỚNG DẪN SỬ DỤNG

**Tên sản phẩm:** Bộ dây truyền dịch dùng cho máy, loại tránh ánh sáng

**Chủng loại:** Infusomat® Plus Line Safeset

### Chỉ định

Dùng để truyền các loại thuốc nhạy cảm với ánh sáng.

### Chống chỉ định

Không dùng cho: dung dịch dinh dưỡng đường ruột, máu và chế phẩm máu.

### Cảnh báo

Sản phẩm sử dụng một lần. Tái sử dụng thiết bị dùng một lần sẽ gây nguy cơ tiềm ẩn cho bệnh nhân hoặc người sử dụng. Việc này có thể dẫn đến nhiễm khuẩn và/hoặc hạn chế chức năng hoạt động. Sự nhiễm khuẩn và/hoặc hạn chế chức năng hoạt động của thiết bị có thể khiến bệnh nhân bị tổn thương, đau ốm hoặc tử vong.

Sản phẩm tiệt trùng, không chứa chất gây sốt. Không sử dụng nếu nắp bảo vệ bị lỏng, bị mất hoặc nếu bao bì đóng gói bị hư hỏng.

**Chú ý!** Nếu dùng garo khí nén trong quá trình truyền, trước đó hãy xả khí trong garo. Tuân thủ các biện pháp an toàn chung!

Vui lòng đọc Hướng dẫn sử dụng của Bơm truyền B. Braun và hướng dẫn chung về truyền song song. Khi dùng bơm Infusomat® Compact plus, cần cài đặt lượng truyền nhỏ hơn hoặc bằng với lượng dịch của chai dịch truyền. Danh sách đầy đủ các loại bơm phù hợp sẽ được cung cấp khi có yêu cầu.

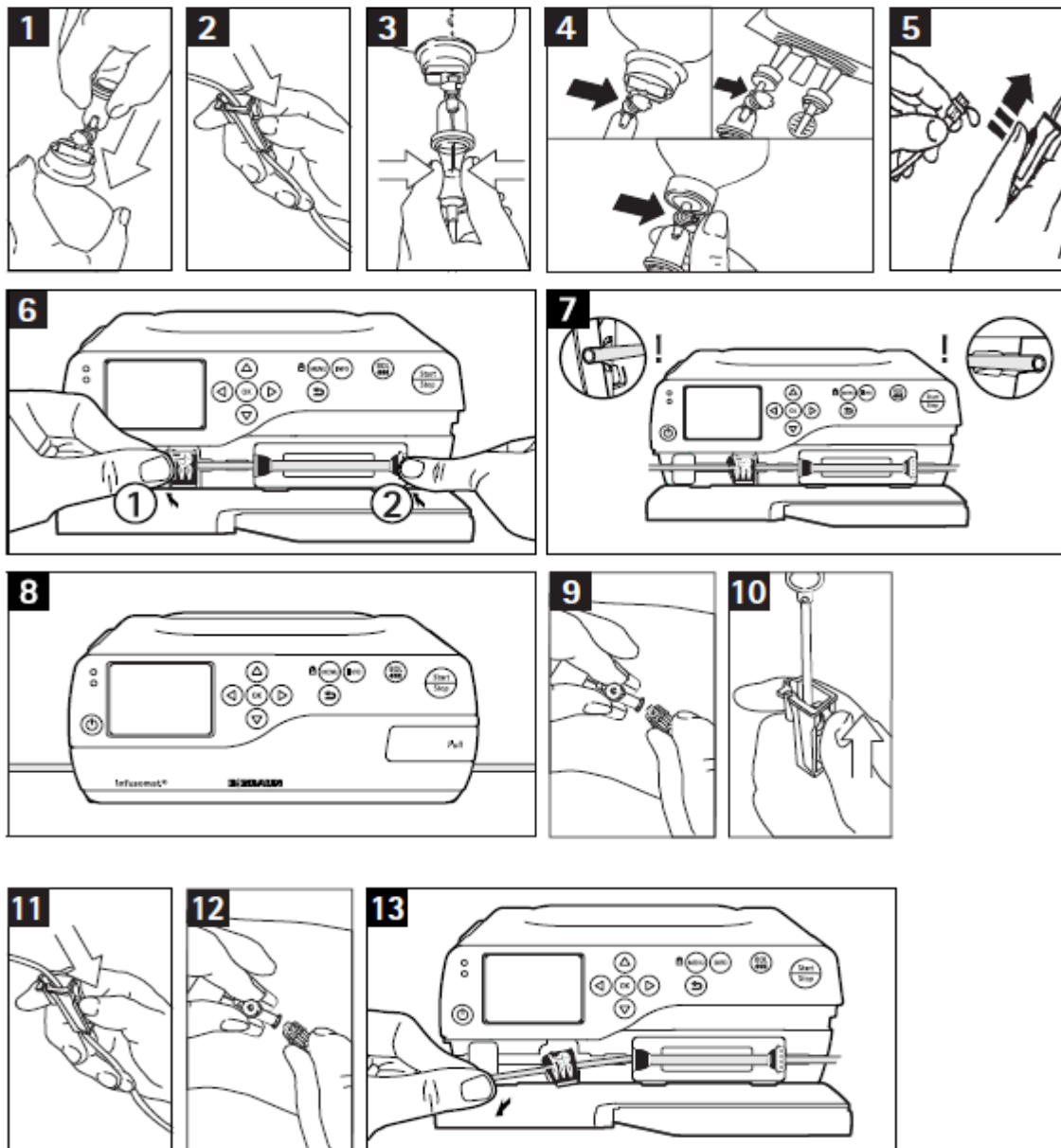
### Các bước sử dụng

Khi sử dụng bộ dây truyền dịch với máy Infusomat® Compact plus, thực hiện theo đúng các bước sau:

1. Đóng khóa chỉnh giọt
2. Đâm đầu nhọn của dây truyền dịch vào túi đựng máu theo phương vuông góc 90 độ
3. Mồi một lượng dịch vào bầu đếm giọt
4. Mở van thông khí nếu chai dịch truyền làm bằng thủy tinh. Đóng van thông khí nếu chai dịch truyền là chai nhựa tự xẹp đều
5. Tiến hành đuổi khí ra khỏi đường truyền
6. Lắp đoạn dây Silicone vào máy, lưu ý vị trí của các khóa trên dây phải phù hợp với máy. Tránh tình trạng xoắn dây.
7. Lắp phần dây truyền vào hai đường dẫn ở hai bên máy,
8. Đóng phần nắp máy, lưu ý không để phần nắp máy kẹp vào dây có thể gây ra hỏng dây.
9. Kết nối dây truyền vào đường truyền đến bệnh nhân
10. Mở khóa chỉnh giọt để tiến hành truyền

11. Đóng khóa chính giọt khi kết thúc quá trình truyền
12. Tháo dây truyền ra khỏi đường truyền đến bệnh nhân.
13. Tháo dây truyền dịch ra khỏi máy.









Hình ảnh mô tả các bước sử dụng:



### Chú thích ý nghĩa của các biểu tượng

	Không sử dụng lại
	Thận trọng
	Tham khảo hướng dẫn sử dụng

	Không chứa DEHP
	Không chứa cao su tự nhiên
	Tránh tia UV

	Số lô
	Tiệt trùng
	Hạn sử dụng
	Ngày sản xuất
	Không chứa PVC
	Giọt trên ml
	Vị trí tiêm, dùng kim
	Vị trí tiêm, không dùng kim

	Van một chiều
	Chiều dài ống dây (cm)
	Thể tích lưu trữ trên mỗi mét chiều dài ống dây
	Không gây sót
	Màng chặn khí
	Màng lọc dịch 15µm
	Màng giữ dịch, đuổi khí trong lúc môi dịch ban đầu

**Chủ sở hữu sản phẩm:** B. Braun Melsungen AG, Carl-Braun-Straße 1, 34212 Melsungen, Đức

**Cơ sở sản xuất:**

1. B. Braun Melsungen AG  
Địa chỉ: Carl-Braun-Str. 1, 34212 Melsungen, Đức
2. B. Braun Medical SAS  
Địa chỉ: 13 rue Croix la Comtesse, 28400 Nogent-le-Rotrou, Pháp
3. B. Braun Medical Kft Production Division  
Địa chỉ: Déli-Külhatár út 2-4, 3200 Gyöngyös, Hungary
4. B. Braun Medical Industries Sdn. Bhd.  
Địa chỉ: Bayan Lepas Free Industrial Zone, 11900 Penang, Malaysia