

CÔNG TY TNHH B. BRAUN VIỆT NAM

HƯỚNG DẪN SỬ DỤNG

Tên sản phẩm: **Túi dẫn lưu niệu quản ra da 2 mảnh Flexima 3S**

CHỈ ĐỊNH

Túi dẫn lưu niệu quản ra da 2 mảnh Flexima 3S dùng để chứa chất thải từ lỗ mở thông ra da.

HƯỚNG DẪN SỬ DỤNG

1. Trước khi dán đế

Cắt đế bảo vệ da sao cho vừa với kích thước lỗ mở thông ra da (A) theo hướng dẫn và cắt rộng ra khoảng 2 đến 3 mm để tránh đế dán chèn lên lỗ mở.

2. Chuẩn bị da

Lau nhẹ lỗ mở bằng nước ấm. Tránh sử dụng các chất sát khuẩn (như ete, cồn hoặc những chất khử trùng khác) vì sẽ làm giảm độ bám dính của đế. Sau đó lau khô vùng da cẩn thận.

3. Đặt đế dán

Tháo lớp giấy phủ. Đặt đế dán xung quanh lỗ mở sao cho 3 nút khóa của đế nằm ở phía trên đầu (B). Miết nhẹ đế dán để dính vào da.

4. Gắn túi (kín và xả)

Kiểm ra xem miệng xả của túi đã được đóng hay chưa. Tách túi bằng cách bóc tách nhẹ để cho khí lọt vào bên trong; Giữ cạnh bên của túi (C). Chèn ngàm, (đặt ở phía bên dưới của miệng xả, trên đế dán) vào khớp nằm ở phía cuối đế (tùy thuộc vào cách sử dụng sản phẩm) (D). Nối hai khớp nối lại với nhau bằng cách ấn chúng vào khớp theo chiều từ dưới lên (E1, E2) và ấn hết toàn bộ chu vi khớp nối (F). Có thể đặt ngón cái dưới vòng đế dán để giữ chặt hơn và tránh ấn trúng phải vùng bụng; việc này phải được tiến hành cẩn thận nhằm tránh làm thủng lớp phim mỏng nằm ở nền của đế dán (G). Hoàn tất việc gắn nối. Lấp đầu trên của túi lên nút khóa nằm trên đế tương ứng.

5. Tháo túi

Tháo đầu trên của túi ra (I). Tách hai khớp nối bằng cách nhấc nhẹ đầu trên của túi theo chiều đi xuống (J1, J2). Nếu cần, lau sạch phần đế dán bằng vải hoặc khăn không có lông tơ.

6. Sử dụng miếng dán bảo vệ bộ lọc

Trước khi tắm, che phủ bộ lọc thoát khí khử mùi.

Để che bộ lọc, chỉ cần dán một lớp băng dính lên lỗ thoát khí (M).

> Bộ lọc nằm trên túi chứa.

7. Túi chứa chất thải từ lỗ mở niệu quản ra da

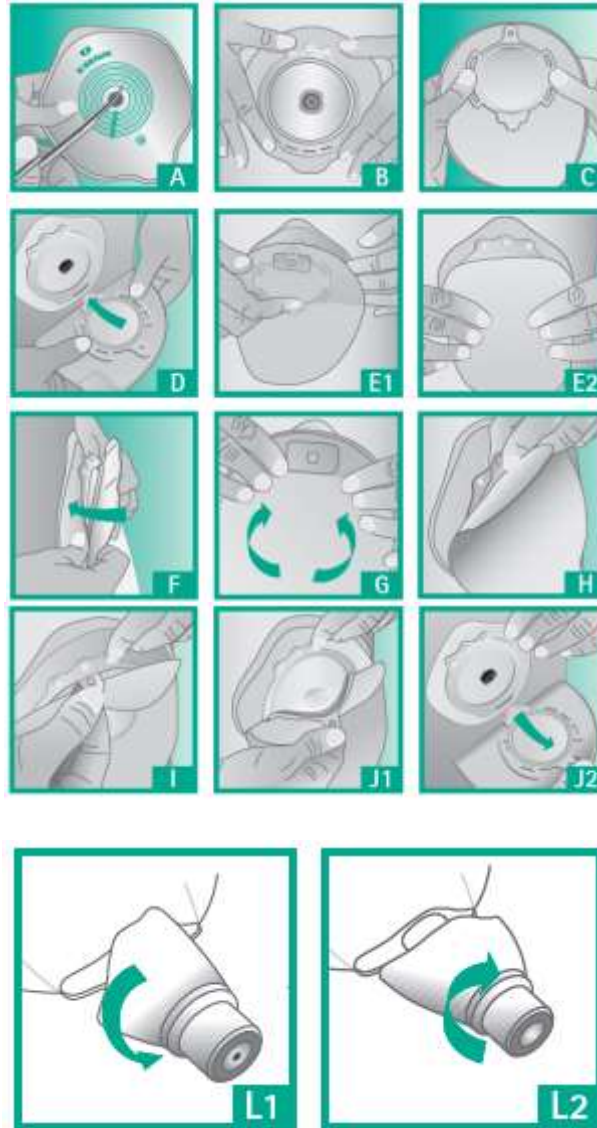
Cách sử dụng vòi xả:

Trút đầu xả vào bồn cầu; vặn nắp từ từ theo chiều kim đồng hồ cho đến khi đạt được đúng dòng chảy mong muốn (L1). Để khóa vòi sau khi xả xong, vặn ngược chiều kim đồng hồ về vị trí ban đầu.

Nối với túi chứa ban đêm hoặc túi đeo vào chân

Nối vòi xả của túi với túi sử dụng ban đêm hoặc túi đeo chân bằng cách sử dụng thiết bị nối đi kèm theo. Mở vòi xả để cho chất thải có thể chảy vào túi chứa. Đóng vòi lại trước khi tháo khỏi túi chứa.

Lưu ý: Nếu muốn sử dụng thêm dây nịt bụng, phải gắn dây nịt vào 2 khe đối xứng nhau.



CHỐNG CHỈ ĐỊNH

Không có bất kỳ chống chỉ định chính thức nào với FLEXIMA 3S. Là sản phẩm sử dụng 1 lần, FLEXIMA 3S không được tái sử dụng.

CẢNH BÁO/THẬN TRỌNG

Việc tái sử dụng những dụng cụ dùng một lần có thể gây rủi ro tiềm ẩn đối với bệnh nhân. Điều này sẽ gây nguy cơ nhiễm bẩn hoặc giảm tác dụng của dụng cụ. Không có biện pháp đề phòng chính thức nào cho việc sử dụng dụng cụ y tế trên.